

Comité de Bioética Hospitalaria

Espacio de **reflexión, análisis, orientación y educación** acerca de los dilemas que surgen en la **atención médica**, con funciones únicamente **consultivas, orientativas y educativas**



Objetivos

- 1 **Asesorar al personal de salud y usuarios** desde una perspectiva **laica y científica**
- 2 Fungir como **foro de reflexión**
- 3 **Promover** la participación en el **debate** de los **problemas biomédicos**

Actúa cuando hay...

- ✓ Problemas en el **proceso de atención** y hay riesgo en la **integridad física, moral o psicológica**
- ✓ **Riesgo mayor** a la salud del paciente
- ✓ Situaciones de **vulnerabilidad** en el **proceso de atención a la salud**
- ✓ Orientación sobre **tratamientos muy costosos y/o de dudosa eficacia**
- ✓ Casos de **pacientes no competentes para tomar decisiones**

Para mayor información:

Si tiene alguna duda, situación, queja o comentario, comuníquese con el **Comité de Bioética Hospitalaria del Hospital Nacional Homeopático**:

comite.bioeticahnh@salud.gob.mx



Guía Nacional para la Integración y el Funcionamiento de los Comités Hospitalarios de Bioética

<https://bit.ly/4dg9NMd>

Este programa es público, ajeno a cualquier partido político. Queda prohibido el uso para fines distintos a los establecidos en el programa



SALUD
SECRETARÍA DE SALUD



LIMITACIONES

- No es ámbito de competencia analizar o sancionar la negligencia médica
- No les corresponde tratar asuntos o problemas de carácter laboral, administrativo o legal
- No deberán comprenderse como grupos activistas o políticos
- No es competencia de los CHB revisar protocolos de investigación
- No suplen las funciones de los profesionales en la toma de decisiones clínicas
- Intervendrán cuando se identifique un conflicto en el ejercicio para asesoría para su análisis

Para más información:

Guía Nacional para la Integración y el Funcionamiento de los Comités Hospitalarios de Bioética

<https://bit.ly/4dg9NMd>

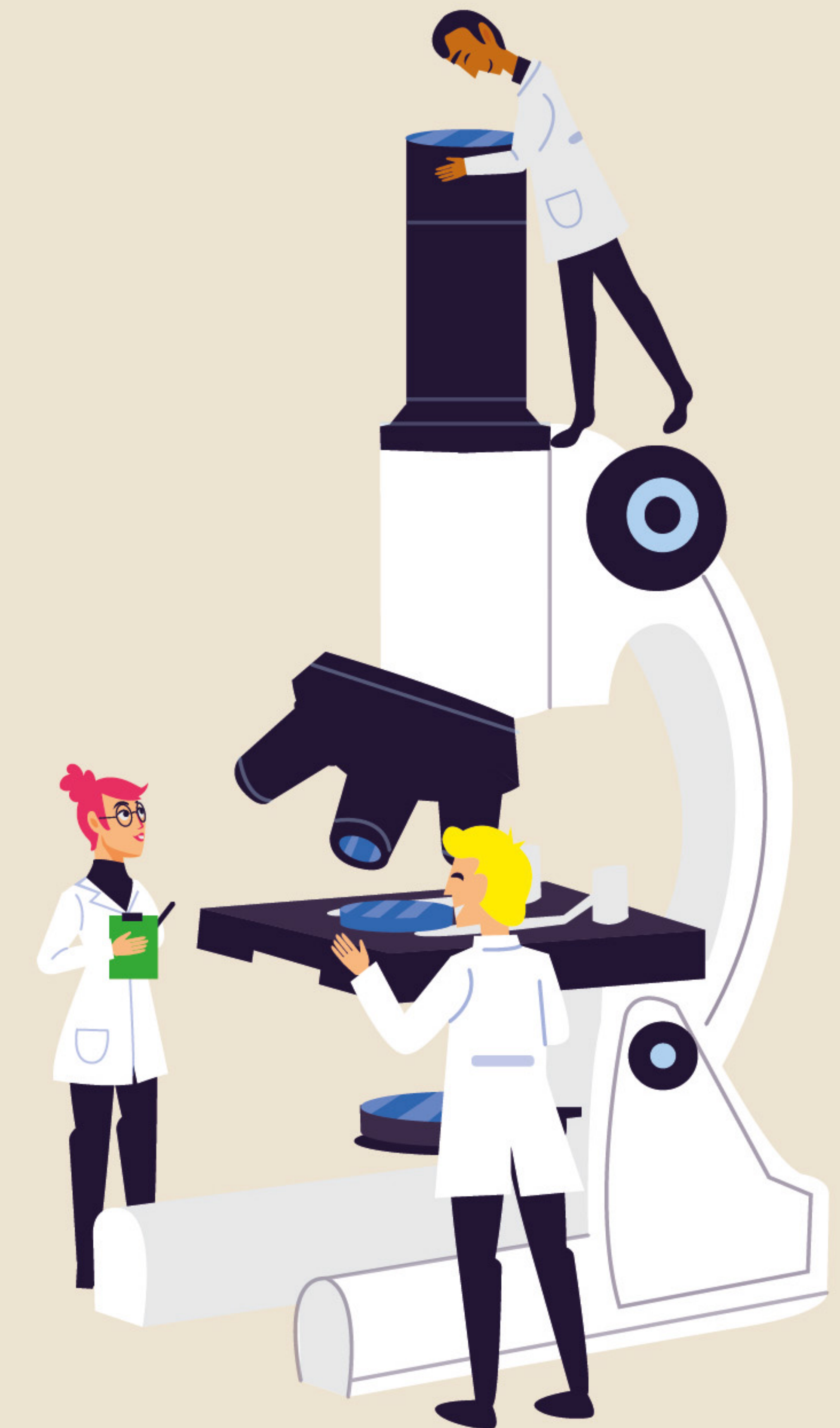


Si tienes alguna duda, situación, queja o comentario comunícate con el **Comité de Bioética Hospitalaria del Hospital Nacional Homeopático:**
comite.bioeticahn@salud.gob.mx

Chimalpopoca No. 135, Col. Obrera,
Alcaldía Cuauhtémoc, C.P. 06800,
Ciudad de México, CDMX

Este programa es público, ajeno a cualquier partido político.
Queda prohibido el uso para fines distintos a los establecidos en el programa

Hospital Nacional Homeopático Comité de Bioética Hospitalaria



¿QUÉ ES LA BIOÉTICA HOSPITALARIA?

El **Comité de Bioética Hospitalaria** es un espacio de reflexión, análisis, orientación y educación acerca de los dilemas que surgen en la atención médica



Es de origen **multidisciplinario** y de carácter único **consultivo**, **no sustituyen** la responsabilidad del médico y **no pueden imponerse** ante sus decisiones clínicas

OBJETIVOS

- Asesorar al personal de salud y usuarios desde una perspectiva laica y científica
- Fungir como foro de reflexión
- Promover la participación en el debate de los problemas biomédicos

CASOS DE INTERVENCIÓN

- Cuando se presenta una problemática derivada del proceso de atención y se observa un riesgo en la integridad física, moral o psicológica
- En decisiones que implican un riesgo mayor a la salud del paciente o su muerte
- En situaciones de vulnerabilidad de cualquier persona involucrada en el proceso de atención a la salud
- Cuando se requiera orientación sobre tratamientos muy costosos y/o de dudosa eficacia
- En casos de pacientes no competentes para tomar decisiones

FUNCIONES

Consultiva

A **solicitud** del personal profesional y técnico de atención a la salud, el paciente, familiares o representantes legales

El Comité podrá **consultar expertos, hará análisis del caso y emitirá sus recomendaciones**

Orientadora

Permite **anticiparse a los posibles conflictos de interés** que surgen en la atención médica, a través de procedimientos congruentes con las **condiciones sociales, económicas y culturales**

Educativa

Actividades que ayudan a los miembros de la comunidad institucional a **incorporar información, conocimiento y conductas** concordantes con los aspectos bioéticos elaborados y definidos por el Comité